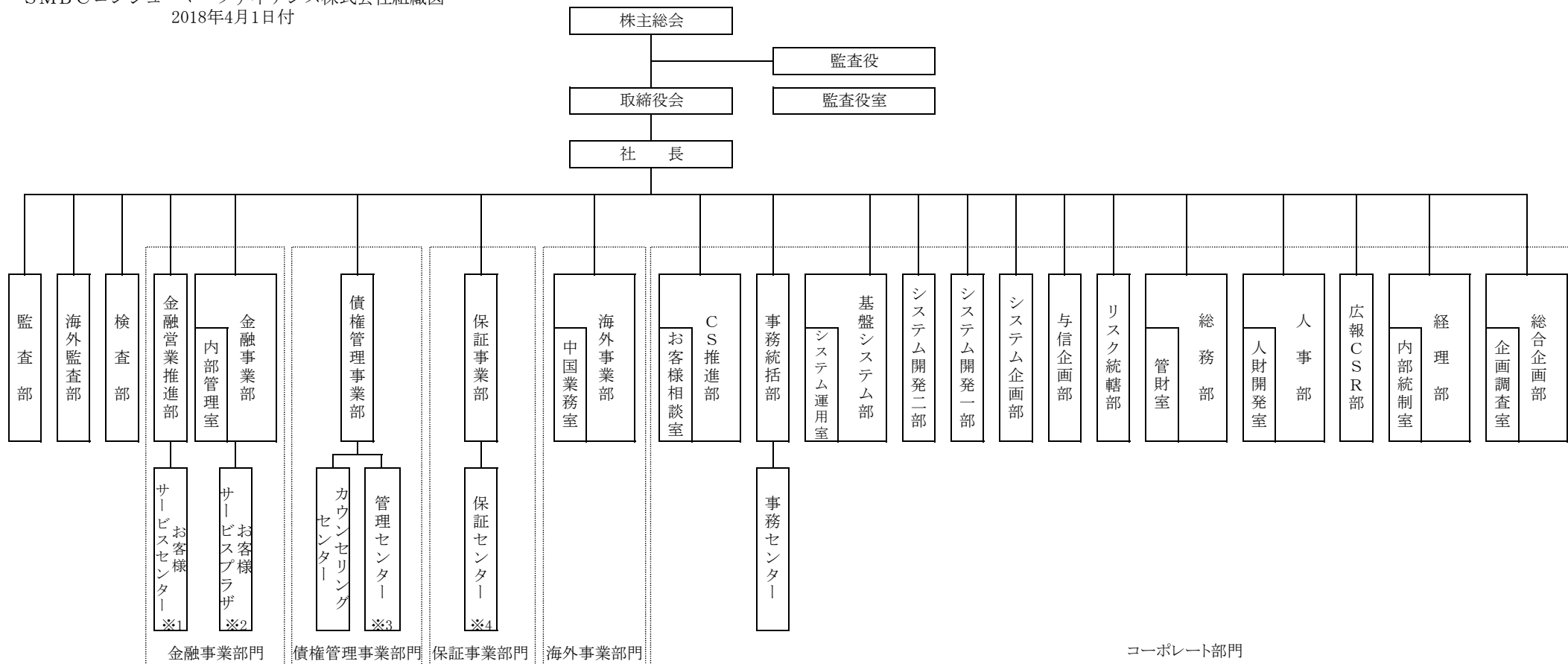


SMB Cコンシューマーファイナンス株式会社組織図
2018年4月1日付



※1 東日本・西日本お客様サービスセンターの2センター
 ※2 札幌・仙台・大宮・千葉・新橋・渋谷・横浜・金沢・名古屋・京都・梅田・なんば・
 神戸・広島・松山・福岡・鹿児島・那覇お客様サービスプラザの18プラザ
 ※3 管理第一・管理第二センターの2センター
 ※4 保証センター(東京・福岡)の2センター