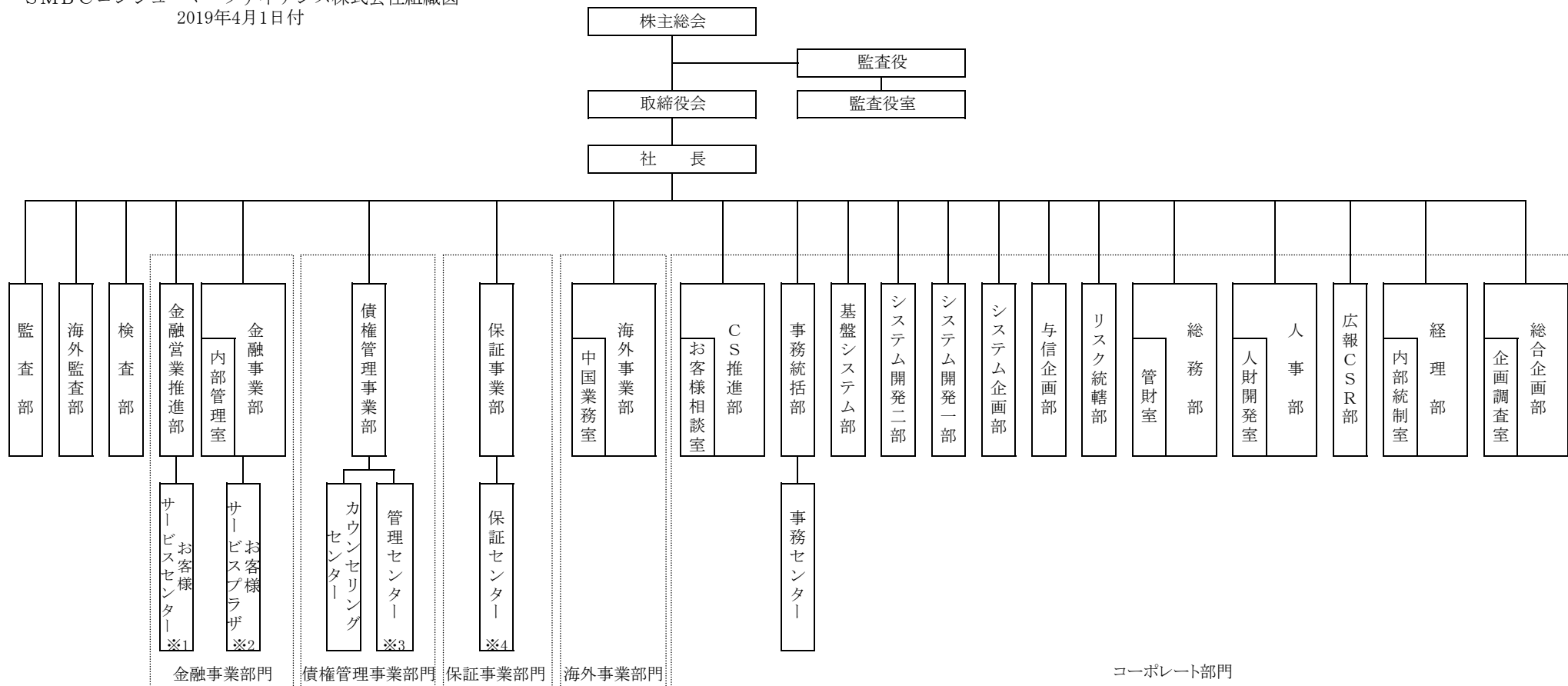


SMB Cコンシューマーファイナンス株式会社組織図  
2019年4月1日付



- ※1 東日本・西日本お客様サービスセンターの2センター
- ※2 札幌・仙台・大宮・千葉・新橋・新宿・横浜・金沢・名古屋・京都・梅田・なんば・神戸・広島・松山・福岡・鹿児島・那覇お客様サービスプラザの18プラザ
- ※3 管理第一・管理第二センターの2センター
- ※4 保証センター(東京・福岡)の2センター