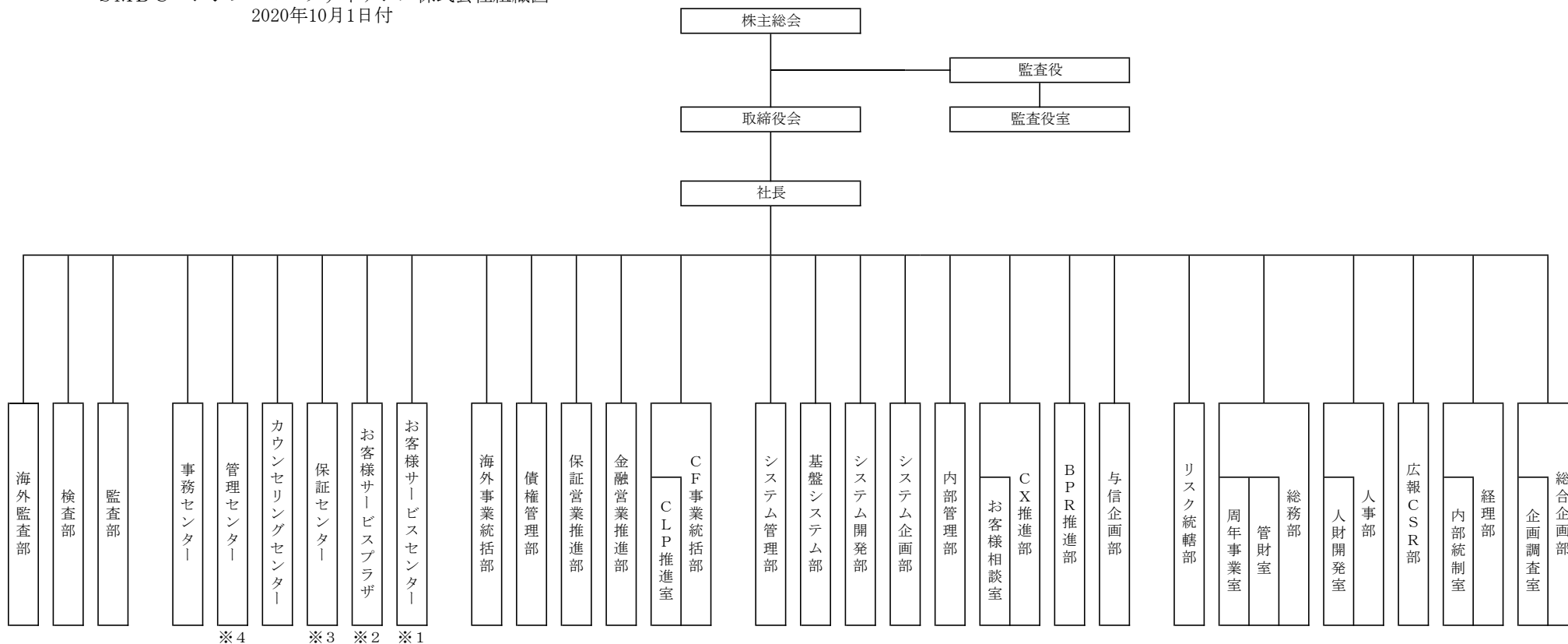


SMB Cコンシューマーファイナンス株式会社組織図
2020年10月1日付



- ※1 東日本・西日本お客様サービスセンターの2センター
- ※2 札幌・仙台・新宿・金沢・名古屋・梅田・広島・松山・福岡・
鹿児島・那覇お客様サービスプラザの11プラザ
- ※3 保証センター(東京・福岡)の2センター
- ※4 管理第一・管理第二センターの2センター