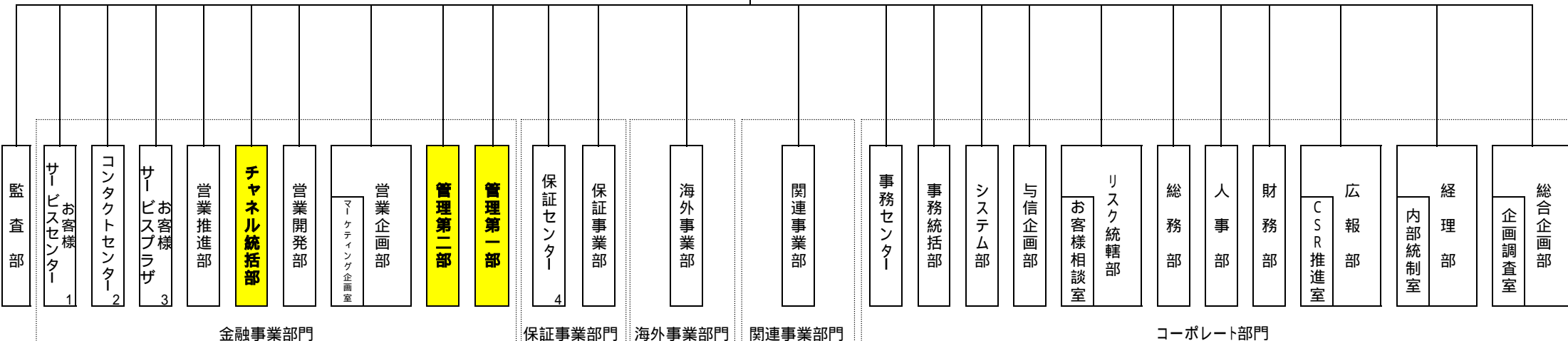
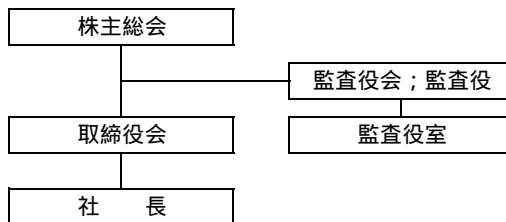


プロミス株式会社組織図

平成23年11月1日現在

網掛太字: 新設、分割



金融事業部門

保証事業部門

海外事業部門

関連事業部門

コーポレート部門

- 1 東日本・首都圏・中部近畿・西日本お客様サービスセンターの4センター
- 2 東日本・西日本コンタクトセンターの2センター
- 3 札幌・盛岡・仙台・宇都宮・大宮・千葉・新橋・渋谷・横浜・金沢・静岡・名古屋・京都・梅田・心斎橋・神戸・広島・松山・天神・鹿児島・那覇お客様サービスプラザの21プラザ
- 4 保証センター(東京・福岡)の2センター